

## Milho Doce SV9298SN Seminis

Biotecnologia e qualidade  
que unem o campo,  
indústria e mercado.



## Milho Doce SV0006SN Seminis

Qualidade que une  
campo, indústria  
e mercado.





MILHO DOCE

## PERFORMANCE SERIES™ SINGLE PRO SC

*Resistência, Qualidade e Produtividade.*

A Monsanto desenvolveu o milho doce PERFORMANCE SERIES™ SINGLE PRO SC™ (evento MON 89034) que representa uma segunda geração de milho resistente a insetos e confere maiores benefícios no que se refere ao controle de pragas.

O milho doce PERFORMANCE SERIES™ SINGLE PRO SC™ expressa as proteínas Cry1A.105 e Cry2Ab2 derivadas do *Bacillus thuringiensis*, as quais são ativas contra Lepidópteros, praga importantes na cultura do milho, conferindo proteção contra a Lagarta do Cartucho (*Spodoptera frugiperda*) durante toda a safra. Além disso, também confere proteção contra danos causados pela Lagarta da Espiga (*Helicoverpa zea*), Broca do Colmo (*Diatraea saccharalis*) e Elasm (*Elasmopalpus lignosellus*).

**Milho Doce  
SV9298SN  
Seminis**





## Performance no Campo<sup>1</sup>

- Alto rendimento em campo (20 ton/ha).
- Alta tolerância a acamamento e quebramento.
- Ótimo fechamento da ponta da espiga.
- Espigas com menos danos de lagartas.
- Segurança de produção.

## Desempenho na indústria<sup>1</sup>

- Excelente desempenho em processamento (40-44% de rendimento de grãos).
- Melhor desempenho econômico (eficiência industrial e qualidade do produto).
- Excelente despalhamento.
- Shrunk 2 com doçura e boa textura de grãos.
- Boa profundidade de grãos.
- Grãos com coloração homogênea, amarelo médio.
- Alta qualidade do produto.



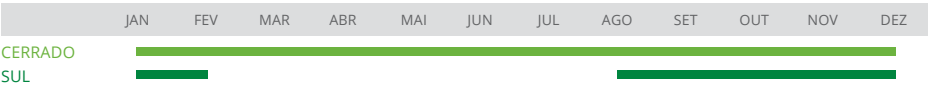
## Produção por Hectare e Rendimento Industrial<sup>1</sup>

| Produtividade (ton/ha)* |    | Rendimento industrial (%)* |    |
|-------------------------|----|----------------------------|----|
| SV0006SN<br>+2 inset    | 17 | SV0006SN<br>+2 inset       | 38 |
| SV0006SN<br>+7 inset    | 19 | SV0006SN<br>+7 inset       | 40 |
| SV9298SN<br>+2 inset    | 22 | SV9298SN<br>+2 inset       | 44 |
| SV9298SN<br>+7 inset    | 22 | SV9298SN<br>+7 inset       | 44 |

\*Alta pressão de lagartas, baixa quantidade de chuva no período.  
Legenda: +2 inset / +7 inset = número de aplicações de inseticida.  
Dados levantados pela Equipe de Desenvolvimento Tecnológico na região de Morrinhos-GO.

## Dicas de Manejo<sup>1</sup>

### Época de plantio



### Adubação

- Híbrido responde a alto investimento.

### Condução

- Stand recomendado de 55.000 a 60.000 plantas/ha.
- Pode ser plantado em espaçamento de 70 cm, 60 cm e 50 cm entre fileiras.
- 2 aplicações de fungicida.
- Recomendado para plantio o ano todo, com alta tolerância a acamamento no verão.

### Recomendação

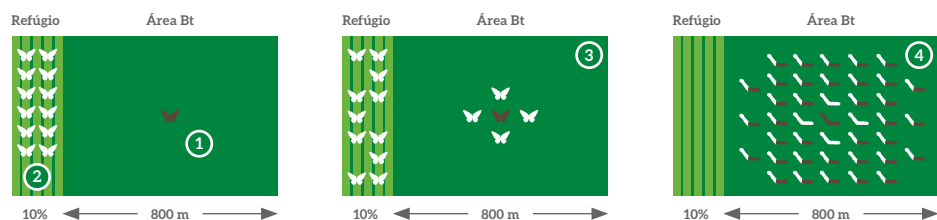
Usar entre 175 a 200 U de nitrogênio, conforme o tipo de solo, dividido entre plantio e cobertura (até 35 dias).

1 - Todas as informações sobre os híbridos e seu desempenho fornecidas oralmente ou por escrito pela Monsoy LTDA. (produtos com a marca Seminis), seus funcionários ou representantes são dadas de boa fé e não como garantia da Monsoy quanto ao desempenho das variedades vendidas. O desempenho pode depender de condições climáticas, de solo, de manejo e outros fatores, sendo assim a Monsoy se isenta de qualquer responsabilidade pelas informações prestadas.

## Área de Refúgio

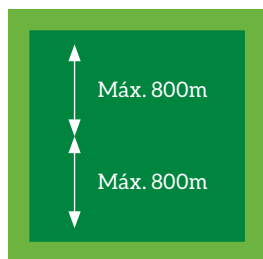
### COMO FUNCIONAM AS ÁREAS DE REFÚGIO?

- 1 Ocasionalmente, um inseto resistente (homozigoto resistente) pode sobreviver se alimentando nas plantas Bt e atingir a fase adulta.
- 2 Um refúgio de plantas não Bt garante que insetos suscetíveis (homozigotos suscetíveis) estarão presentes nas áreas.
- 3 Uma vez que há mais insetos suscetíveis comparados aos insetos sobreviventes na cultura Bt, é provável que um sobrevivente irá se acasalar com um inseto suscetível.
- 4 A geração seguinte de lagartas será heterozigota e controlada com uma dose efetiva de Bt.

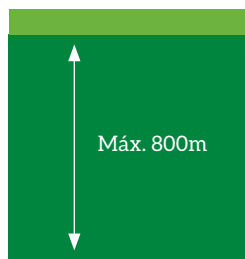


### COMO DISPOR A ÁREA DE REFÚGIO NA PROPRIEDADE:

Bordadura/Perímetro



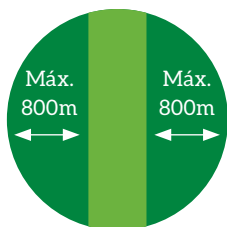
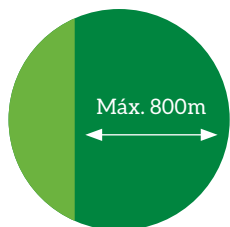
Modelo Bloco



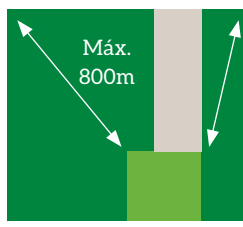
Modelo Faixa



Pivô central



Em conjunto com outra cultura



## Normas de Coexistência

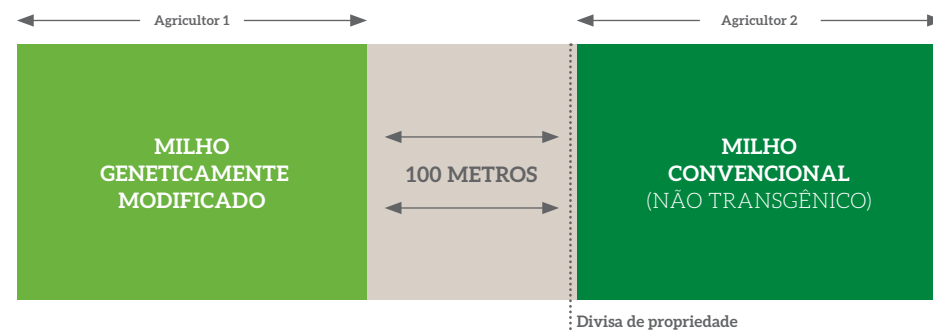
### DISTÂNCIAS MÍNIMAS DE ISOLAMENTO EM MILHO

Não existem normas de coexistência, mas sim distâncias mínimas entre o plantio de milho GM (geneticamente modificado) e de milho não-GM. RN4 da CTNBio.

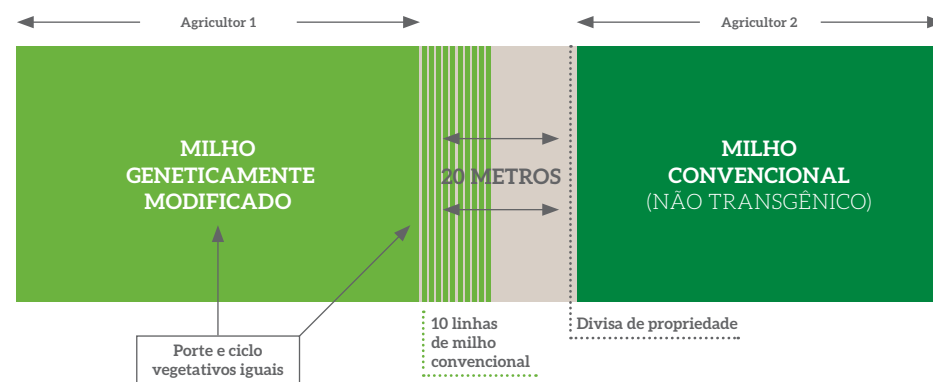
Aplicam-se somente às áreas vizinhas de propriedades diferentes e a **TODOS** os milhos GM. A distância mínima a ser respeitada é de 100 metros, que podem ser preenchidos, se o produtor optar, por qualquer outra cultura.

No caso dessa distância (100m) ser preenchida com milho convencional, desde que se plante no mínimo 10 linhas de milho não-GM (convencional) de mesmo ciclo e porte, esta pode ser reduzida para 20 metros. Nesse caso, ou em outros casos de milho GM plantados lado a lado do milho convencional, este último deve ser comercializado como milho GM.

### OPÇÃO 1

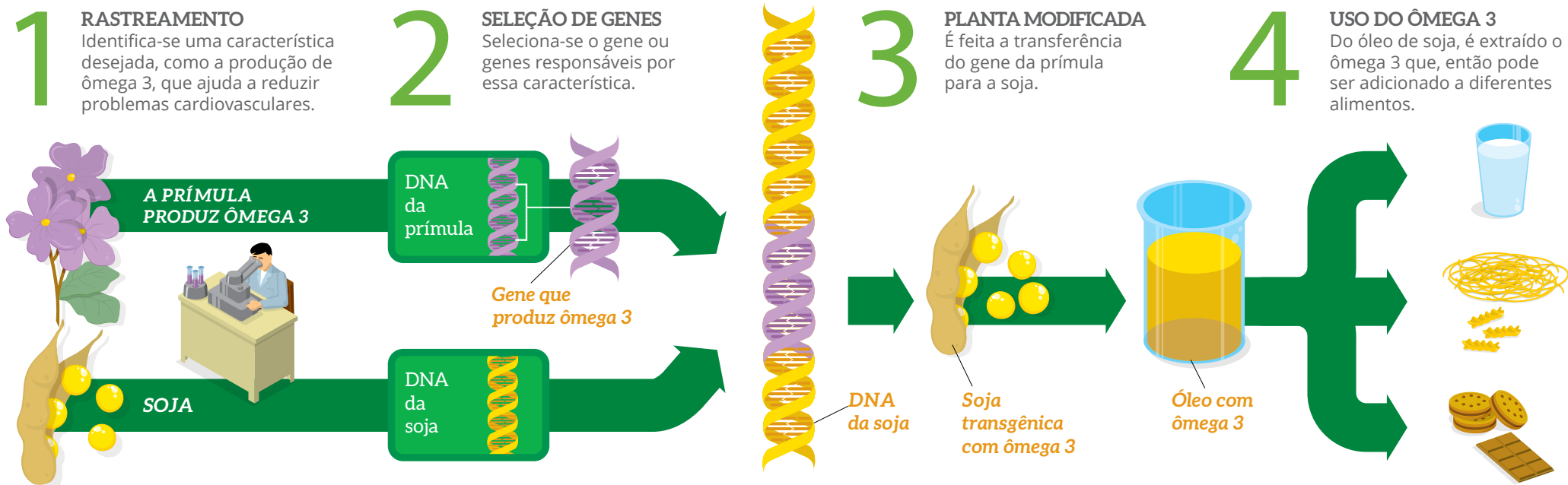


### OPÇÃO 2

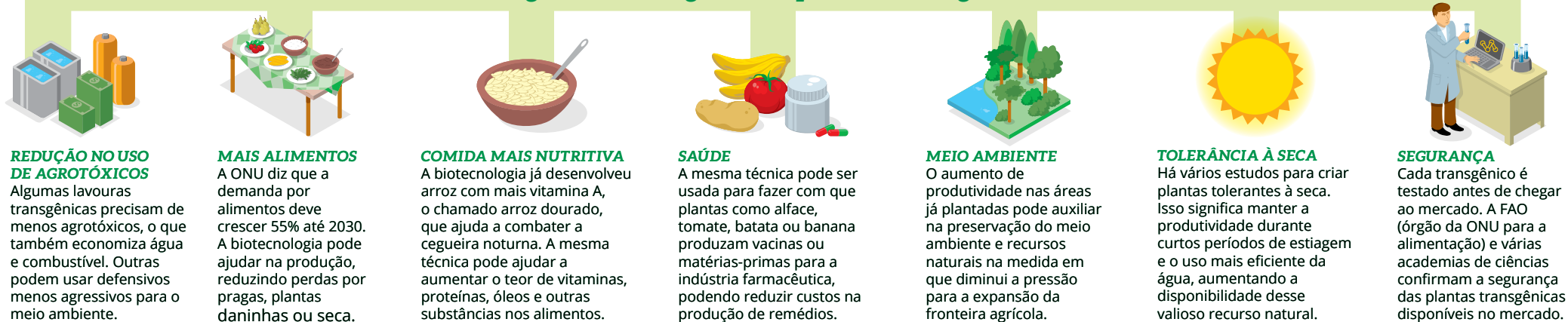


# Como se produz um transgênico?

A biotecnologia é uma ferramenta para a transferência de características desejáveis, entre um organismo e outro. Veja como isso é feito:



## Algumas vantagens das plantas transgênicas







# Milho Doce SV0006SN Seminis



MILHO DOCE

## MILHO DOCE SV0006SN SEMINIS

*Rendimento do campo ao consumidor.*

O milho doce SV0006SN Seminis foi desenvolvido especialmente para reunir todas as qualidades que a indústria precisa para o melhor desempenho econômico aliado a alta produtividade no campo e excelente qualidade do produto para o consumidor. *Conheça, compare, confirme: SV0006SN Seminis, o milho bom do campo até a indústria.*



## Performance no Campo<sup>1</sup>

- Alto rendimento em campo (20 ton/ha).
- Alta tolerância a acamamento e quebramento.
- Ótimo fechamento da ponta da espiga.
- Espigas com menos danos de lagartas.
- Segurança de produção.

## Desempenho na indústria<sup>1</sup>

- Excelente desempenho em processamento (40-44% de rendimento de grãos).
- Melhor desempenho econômico (eficiência industrial e qualidade do produto).
- Excelente despalhamento.
- Shrunken 2 com doçura e boa textura de grãos.
- Boa profundidade de grãos.
- Grãos com coloração homogênea, amarelo médio.
- Alta qualidade do produto.

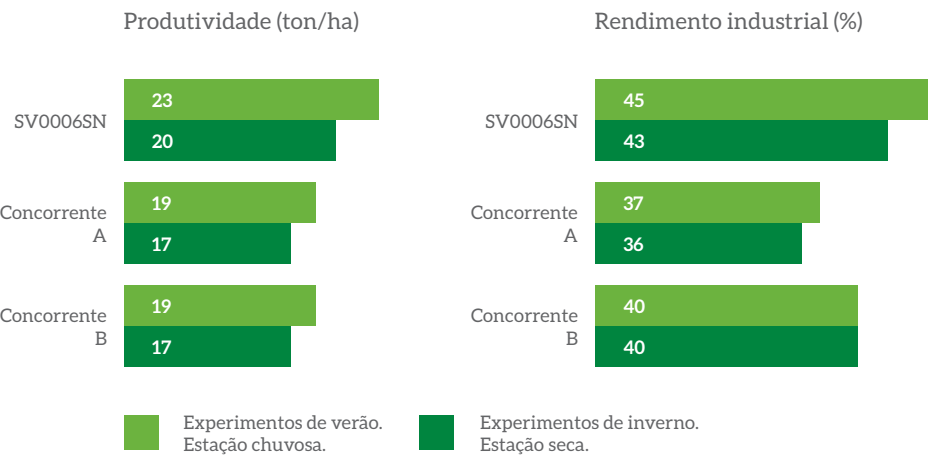


SV0006SN

CONCORRENTE

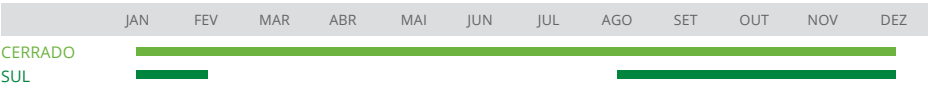
CONCORRENTE

## Produção por Hectare e Rendimento Industrial<sup>1</sup>



## Dicas de Manejo<sup>1</sup>

### Época de plantio



### Adubação

- Híbrido responde a alto investimento.

### Condução

- Stand recomendado de 55.000 a 60.000 plantas/ha.
- Pode ser plantado em espaçamento de 70 cm, 60 cm e 50 cm entre fileiras.
- 2 aplicações de fungicida.
- Recomendado para plantio o ano todo, com alta tolerância a acamamento no verão.

### Recomendação

Usar entre 175 a 200 U de nitrogênio, conforme o tipo de solo, dividido entre plantio e cobertura (até 35 dias).

1 - Todas as informações sobre os híbridos e seu desempenho fornecidas oralmente ou por escrito pela Monsoy LTDA. (produtos com a marca Seminis), seus funcionários ou representantes são dadas de boa fé e não como garantia da Monsoy quanto ao desempenho das variedades vendidas. O desempenho pode depender de condições climáticas, de solo, de manejo e outros fatores, sendo assim a Monsoy se isenta de qualquer responsabilidade pelas informações prestadas.





# MILHO DOCE SEMINIS,

união de qualidade,  
produção por hectare e  
rendimento industrial.

  
**Seminis**<sup>®</sup>





MONSOY LTDA.

Fone: (19) 3705 9300 - atendimento.seminis.brasil@monsanto.com

**[www.seminis.com.br](http://www.seminis.com.br)**

© Monsoy Ltda. Todos os direitos reservados (Dezembro/2015).